

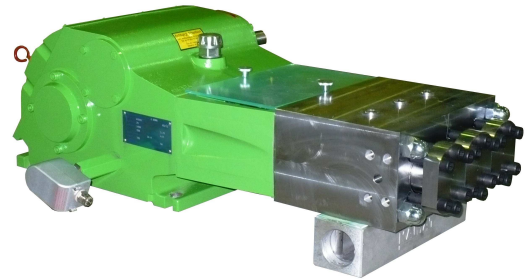
## Triplex Plungerpumpe K 9000

P 10-1

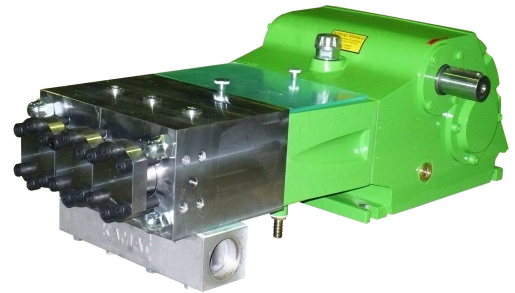
### Triplex Plunger Pump

01.02.2014

- Förderstromangaben mit 100% volumetrischem Wirkungsgrad und 20°C Umgebungstemperatur
- Mindestvordrücke je nach Fördermedium
- Drehzahlbereich 10-100% je nach Stangenkraft
- Getriebe mit Zwangsschmierung (> 75 kW mit Ölkühler)
- Standard Getriebeuntersetzungen  
 $i = 2,75 - 3,22 - 3,68$
- Auch nach API 674 lieferbar
- Sondermedien wie Seewasser, Glykol, Methanol, Öle, etc. auf Anfrage



- Flow rate is based on 100% volumetric efficiency and 20°C ambient temperature
- min. inlet pressure depending on fluid medium
- Speed range 10-100% depending on rod force
- Gear with force-fed lubrication (> 75 kW with oil cooler)
- Standard gear ratios  
 $i = 2,75 - 3,22 - 3,68$
- Also available to API 674
- Special medium such as sea water, glycol, methanol, oils, etc. on request



$n_{nom} = 530 \text{ 1/min}$		p max. bar @ kW				Kopftyp / Headtype		
Typ / Type	l/min	45 kW	55 kW	75 kW	90 kW	A	M	MC
K 9012	13	1770	2160	2950	3100	x		
K 9014	18	1280	1590	2150	2300	x		
K 9016	24	980	1220	1660	1800	x		
K 9018	30	800	965	1300	1395	x		
K 9020	37	660	800	1065	1130	x		
K 9022	45	545	665	890	930	x		
K 9024	54	460	555	755	785	x		
K 9026	63	390	475	645	665	x		
K 9028	73	335	410	555	575	x		
K 9030	84	280	345	470	500	x	x	
K 9032	96	245	300	410	440	x	x	x
K 9036	121	190	235	320	345		x	x
K 9040	150	155	190	255	280		x	x
K 9045	190	120	150	200	220			x
K 9050	234	100	120	165	180			x
K 9055	283	80	100	135	150			x

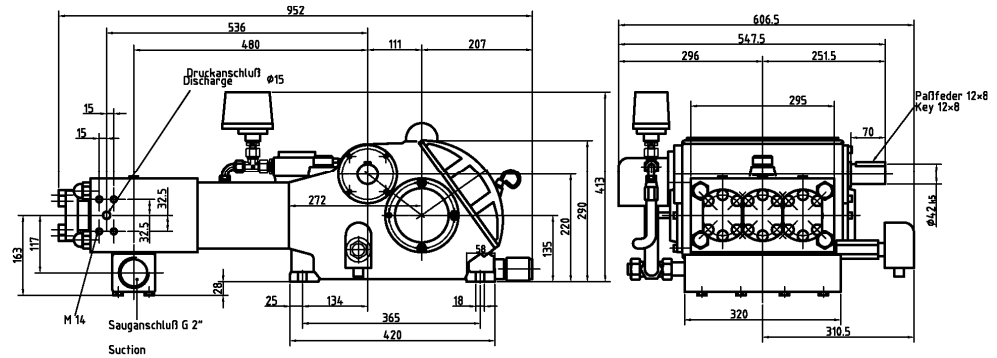
## Maßzeichnung K 9000 Dimension drawing

~ 255 kg

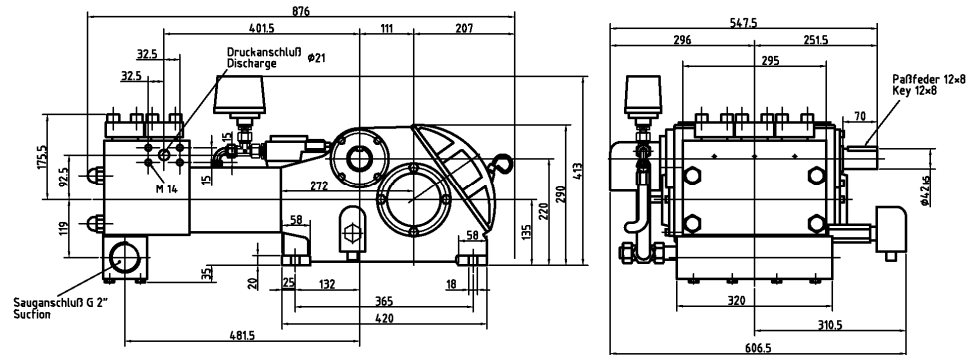
P 10-2

01.05.2013

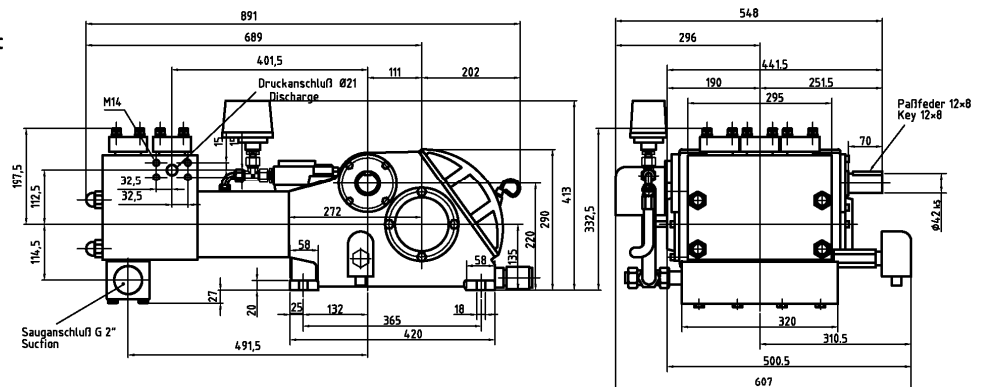
**Hochdruckkopf A**  
High Pressure Head A



**Kompaktkopf M**  
Compact Head M



**Niederdruckkopf MC**  
Compact Head (Low Pressure) MC



**Hochdruckkopf A**  
High Pressure Head A  
≥1500bar

**Fußmaßzeichnung**  
Footprint

